

Lockbee

LOCKBEE - Säkerhetskopieringssystem

Denna informationsfolder ger en inblick i tjänsten Lockbee, vilka fördelar tjänsten ger och hur du som kund på ett enkelt och smidigt sätt kan säkerhetskopiera data.

Tjänsten

Lockbee

Lockbee är en tjänst som är utvecklad för att tilltala den enkla och traditionella kontorsanvändaren. Tjänsten bygger på en programvara som enkelt installeras och vidare bevakar och säkerhetskopierar nya och förändrade kataloger och filer per automatik. Alla säkerhetskopior skickas via bredband upp till säkra servrar.

Inkluderat i tjänsten är dessutom en kontinuerlig historik på tidigare säkerhetskopior vilket medför att användaren kan gå bakåt i tiden och återskapa gamla revisioner av filer och dokument.

Lockbee, för små och stora behov

Lockbee är paketerat i två avtalsformer för att passa den lilla enmansföretagaren upp till det medelstora företaget med egen IT-drift.

För den lilla kunden finns ett förmånligt avtal som ger en låg start och månadskostnad samt volymavtal för den större kunden.

Detta är fördelat på ett enkelt sätt mellan PC-avtal och Serveravtal så att kunden på ett enkelt sätt förstår skillnaden.

Oavsett avtalsform har kunden alltid samma enkla och funktionella klientmjukvara installerad. Programvaran är enbart framtagen för Microsoft Windows 2000 eller senare systemversioner.



Avtre

Avtre's affärsidé är produktion och tjänstleverans av digitala säkerhetsprodukter och programvaror.

Vi producerar helt i egen regi våra tjänster och produkter för att säkerställa kvalitet i våra leveranser. Detta tillsammans med personlig service gör att vi uppmärksammar våra kunders behov och problem snabbt, och har reflexmässig responstid för förändring och korrigerig.

Avtre grundades i Umeå 2006 av Henrik Vinroth (affärsutveckling), Mattias Holmgren (teknisk mediadesign) och Hans Rönnbäck (systemutveckling), var för sig specialister med 10 års erfarenhet inom sitt område.



Installationsförfarandet

Lockbee levereras genom att kunden mottager en unik licensnyckel samt lösenord. Vid mottagandet av informationen är ett aktivt konto på Lockbees kundserver & lagringsserver skapat och vidare information om installationsförfarandet bifogat. Beräknad installationstid av Lockbee är ca 15min. En aktiv bredbandsuppkoppling krävs vid installation.

Återskapning av data vid datahaveri, brand, stöld sker i likhet med nyinstallation. Användaren kan från valfri bredbandsuppkoppling enkelt ladda hem och installera programvaran Lockbee, fylla i tidigare mottagna licensuppgifter för få direkt åtkomst till säkerhetskopierad data.

Varför välja Lockbee

Enkelhet

- Det är enkelt att använda Lockbee då programvaran är anpassad för vanliga kontorsanvändare.
- Återskapning av information under drift går på några musklick. Oavsett brand/krasch/stöld så ligger informationen nära tillhands.
- Användaren kan själv aldrig radera sin redan uppbackade information.

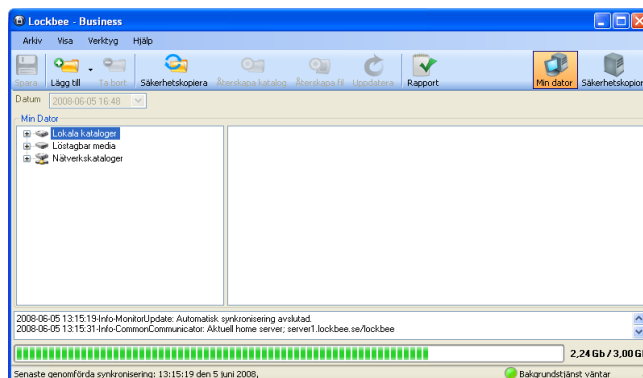
Säkerhet

- Extern lagring på säkra servrar i händelse av brand, stöld eller datahaveri.
- Dubbel kryptering vilket först sker på användarens dator samt vid upprättandet av förbindelsen mellan klient och server.
- Eliminera fel som uppstår vid brist på tid/engagemang där manuella moment måste utföras. Säkerställ så att informationen inte skadas eller försvinner pga att miss vid bandbyte i bandstationen.
- Lockbee gör så att företag kan upprätthålla kravet från sitt försäkringsbolag. "...säkerhetskopiering skall ske varje arbetsdag och kopia skall förvaras i annan lokal än originalet".

Användargränssnitt

Bilden nedan presenterar Lockbee Business. Användargränssnittet är utformat på ett pedagogiskt sätt så att en normal kontorsanvändare skall kunna handa tjänsten utan problem.

Mer information om Lockbees olika funktioner återfinns i Lockbee Business användarmanual



Flexibilitet

- Lockbee kan enkelt anpassas efter kunden oavsett datamängd eller antal användare.
- Välj själv kontotyp och installera Lockbee på din dator eller företagets server.



Tel:
E-post:
Web:

AVTRE AB
Tvistevägen 47
Box 7978
907 19 Umeå

090 - 88 88 220
foretag@avtre.se
www.avtre.se

