

Lockbee



Installationsguide Lockbee - Säkerhetskopieringssystem

En produktion av Avtre AB



Hej och tack för att ni valt Lockbee!

Observera att denna manual bygger på att ni nyttjar Internet explorer 7.0 eller senare. Nyttjar ni en annan webbläsare tex Mozilla Firefox eller Netscape kan mindre skillnader finnas.



Systemkrav

Operativsystem: Win2000, WinXP, WinVista

Hårddiskutrymme: 20Mb

Programvara: .Net framework 2.0

Felrapportering och feedback

För att felrapportera eller ge feedback

Telefon: 090-88 88 220

Fax: 090-88 88 221

e-post: support@avtre.se

Installation av .NET Framework 2.0

1. För att Lockbee skall fungera måste .Net Framework 2.0 eller senare version vara installerat på er dator. Har ni inte installationen av .Net Framework 2.0 (eller är osäker) klickar ni här: [.Net framework](#)
Har ni .Net framework 2.0 installerat gå till [steg 8](#).

För att starta, klicka på knappen "download" i enlighet med bilden till höger.

2. När ni klickat på "hämta" kommer en ny dialogruta upp i enlighet med bilden till höger.

Klicka "Kör".

3. När nedladdningen är klar, välj "Kör".

Snabbinformation	
Filnamn:	dotnetfx.exe
Version:	2.0
Publiceringsdatum:	2006-01-22
Språk:	Svenska
Hämtningsstorlek:	22.4 MB

Vill du köra eller spara den här filen?

Namn: dotnetfx.exe
Typ: Program, 22,4 MB
Från: download.microsoft.com

Filer du hämtar från Internet kan vara användbara, men den här sortens fil kan eventuellt skada datorn. Om du inte litar på källan bör du inte köra eller spara filen. [Vilka risker innebär detta?](#)

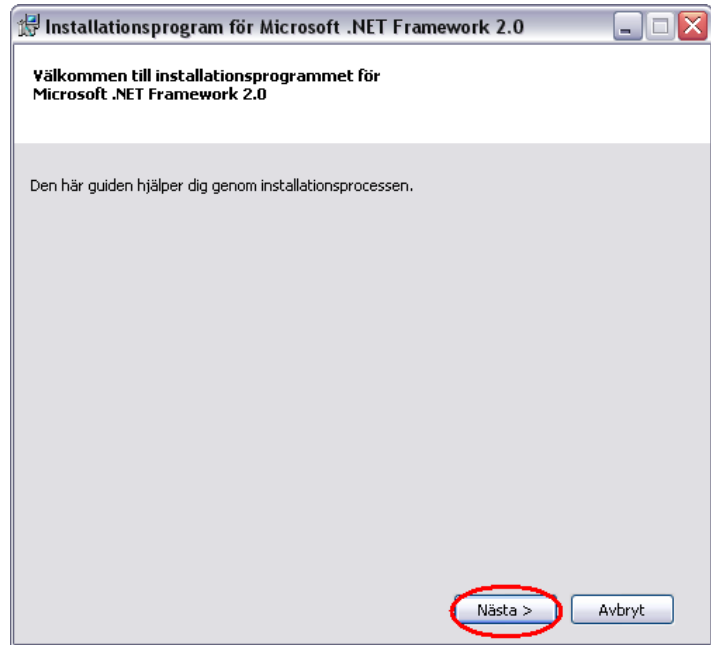
Vill du köra den här programvaran?

Namn: dotnetfx.exe
Utgivare: Microsoft Corporation

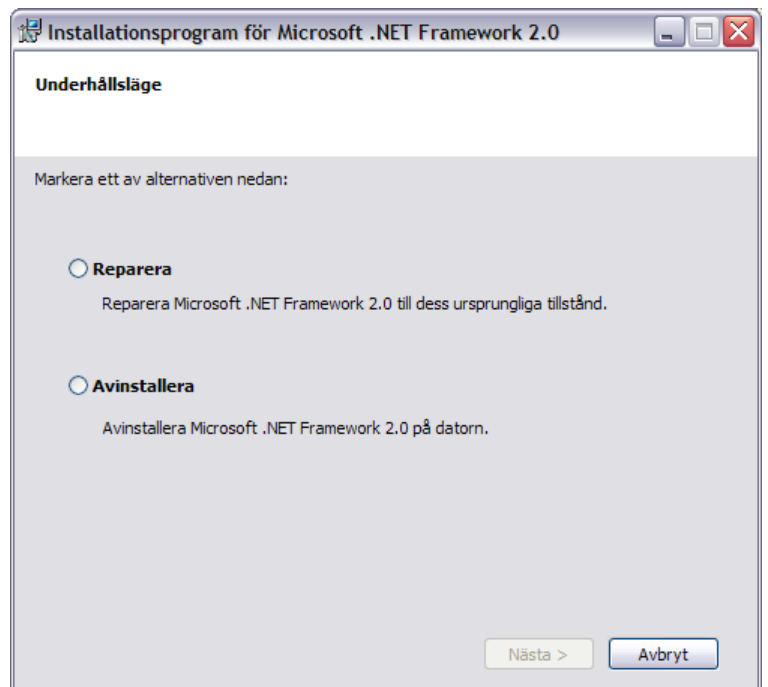
Fler alternativ

Filer du hämtar från Internet kan vara användbara, men den här sortens fil kan eventuellt skada datorn. Kör bara programvara från utgivare du litar på. [Vilka risker innebär detta?](#)

4. När .NET Framework skall installeras kommer denna dialogruta upp. Klicka på "nästa".

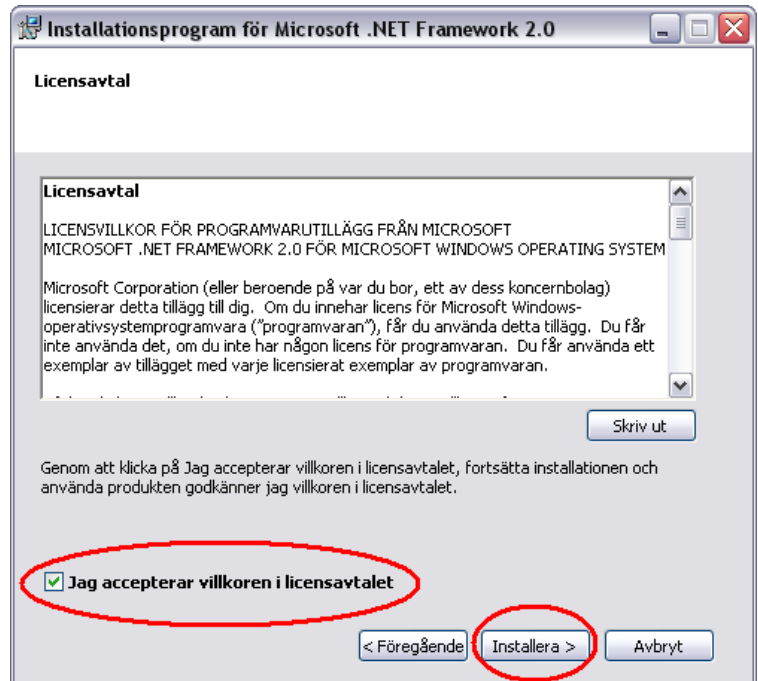


5. ***Om följade dialogruta kommer upp så har ni redan en färdig installation av Net framework 2.0***
*Ni kan då avsluta installationen genom att trycka "Avbryt".
Gå vidare till Lockbee installation, steg 8.*

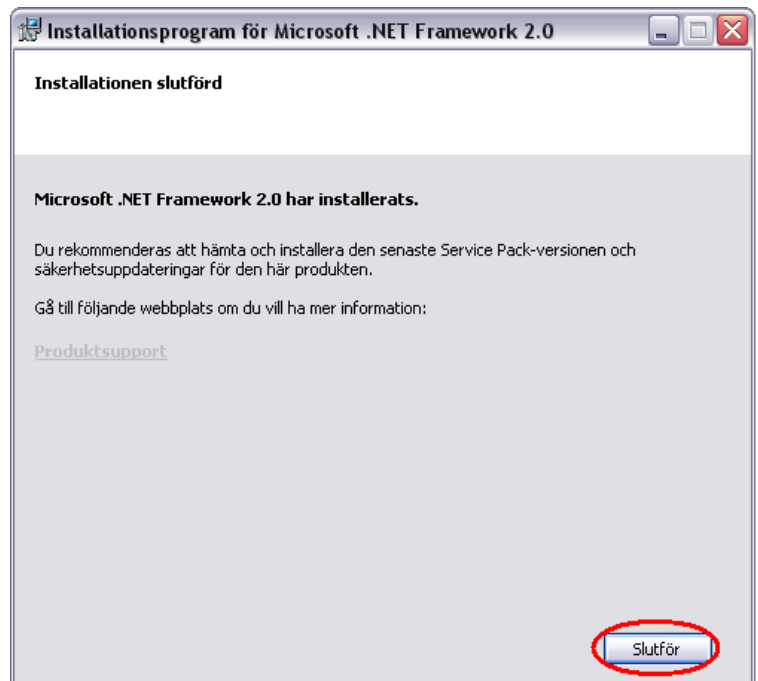


6. För att gå vidare med installationen av Net framework krävs att man accepterar Licensavtalet (användaravtalet) vilket man gör genom att kryssa i den i bilden markerade kryssrutan (vi rekommenderar alltid att ni läser igenom användaravtalet från microsoft innan ni accepterar).

Klicka sedan "installera".



7. När installationen är klar avslutar ni denna genom att trycka "Slutför".



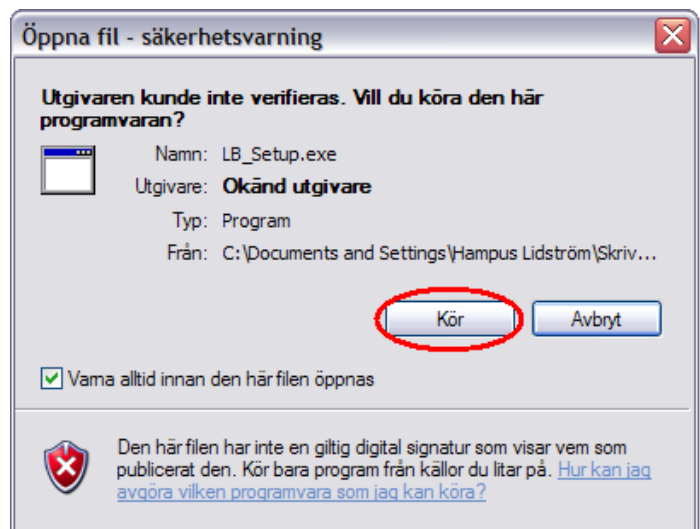
Installation av Lockbee

8. Installationen av Net framework är nu klart och det är dags att installera Lockbee. För att ladda hem Lockbee klicka på denna [länk](http://www.lockbee.se/download/Lockbee_Setup.exe) eller skriv in följande adress i webbläsaren:
http://www.lockbee.se/download/Lockbee_Setup.exe

9. En ny dialogruta upp i enlighet med bilden till höger.
Klicka "Kör".



10. När nedladdningen är klar, välj "Kör".

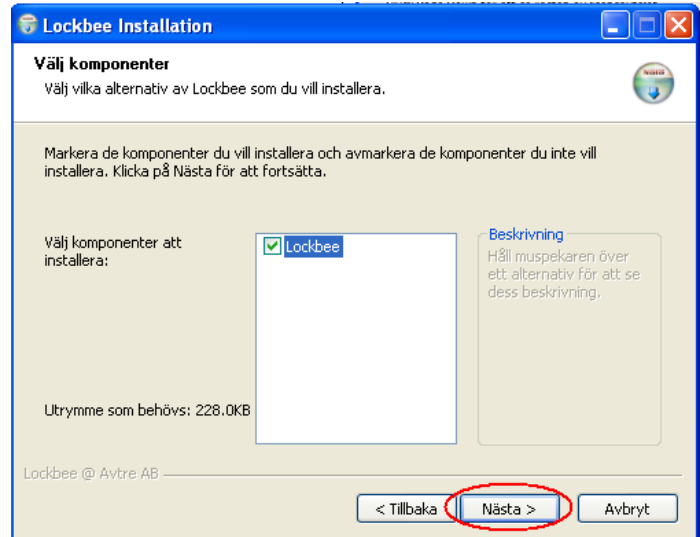


11. Ni har nu laddat hem Lockbee och påbörjar installationen av programvaran.

Det första man möter är användaravtalet och programvarulicensen. För att gå vidare måste denna godkännas vilket sker genom att klicka på knappen "Jag godkänner". (Vi rekommenderar att man läser igenom användaravtalet innan man godkänner avtalet)

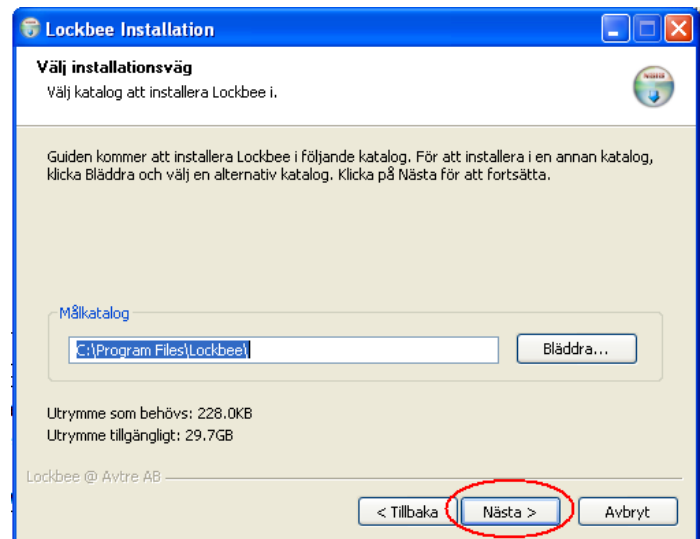


12. För att gå vidare med installationen, klicka "Nästa".



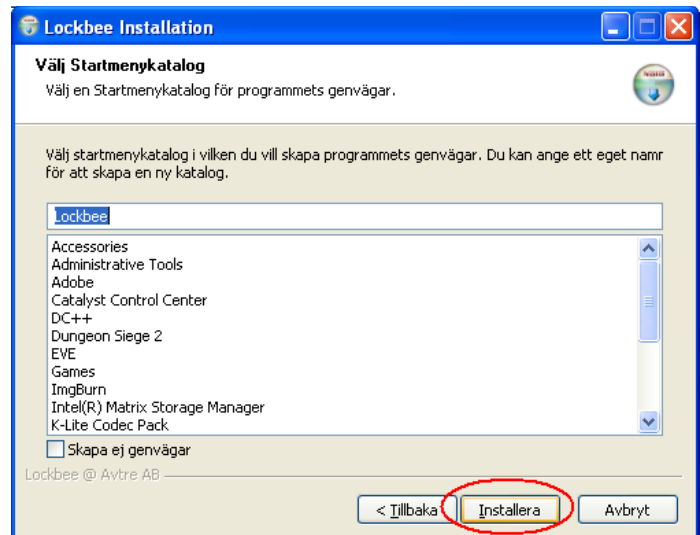
13. Bestäm var på er hårddisk installationen skall ske. Lockbee utgår alltid från ordinarie installationsplats som övriga program installeras i, men har ni andra önskemål går detta att ändra.

För att gå vidare, klicka "nästa"

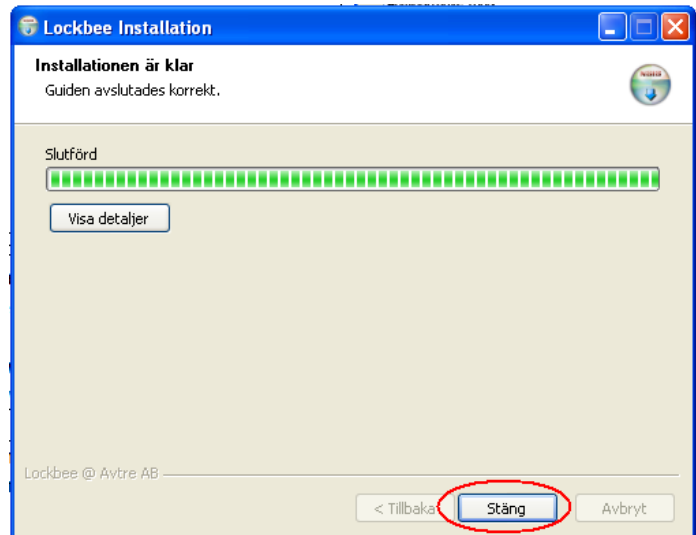


14. Välj Startmenykatalog, standard är "Lockbee".

För att gå vidare, klicka "Installera".



15. Installationen är nu klar och du kan stänga ned genom att klicka på "Stäng".



16. En dialogruta kommer nu upp som hänvisar till Licensnyckel och lösenord. Fyll i dessa och klicka spara.

Licensnyckeln och lösenordet har ni mottagit i ett separat e-postutskick.



17. Nu är installationen klar och Lockbee är redo att användas.

För att komma igång att använda Lockbee se **Användarmanual Lockbee** som följer med installationspaketet av Lockbee.

Manual och nedladdning av Lockbee finns också från www.avtre.se